



特 性

- 阻断电压为400V
- 负载电流最大为150mA
- 介质耐压1500VAC, 1分钟
- 绝缘电阻1000M Ω

输入参数 (TA = 25°C)

输入电流范围	5mA ~ 20mA
反极性电压	3V max.
确保关断电流	0.4mA min.
确保接通电流	5mA max.

输出参数

输出电压范围 (@47 ~ 63Hz)	50 ~ 264VAC	
输出电流	150mArms	
浪涌电流 (10ms)	0.3A _{pk}	
关断时间 (max)	0.5ms	
接通时间 (max)	0.3ms	
输出漏电流 (@额定输出电压)	1 μ A max	
接通时间	0.3ms	
关断时间	0.5ms	
瞬态浪涌电压	400V _{PK}	
导通电阻	负载A接法	50 Ω
	负载B接法	25 Ω
	负载C接法	12.5 Ω

其它参数

介质耐压	1500VAC min.
绝缘电阻	1000M Ω , min. 500VDC
最大容抗 (输入输出间)	1.5 pF
振动	20g 双振幅 3mm 10 ~ 55Hz
冲击	500g
工作温度范围	-20°C ~ +80°C
贮存温度范围	-40°C ~ +100°C
环境湿度	45% ~ 85%
重量	0.6g

注: 见负载接法

产品描述

JGW-2F系列微型光电继电器, 采用光电隔离技术实现弱电与强电的隔离, MOSFE形式输出, 可以连接交流负载和直流负载。该系列继电器具有很低的通态电阻和通态压降, 可用于微小模拟信号控制而不失真。

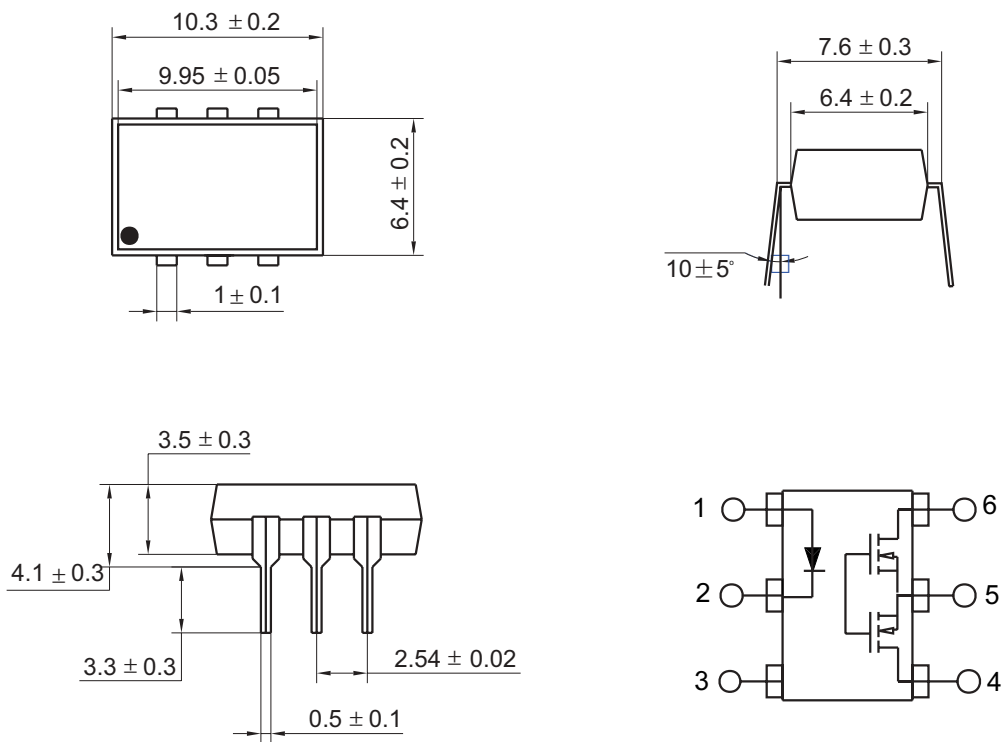
应用场合

- 高速检测设备
- 电话设备
- 数据通信
- 设备计算

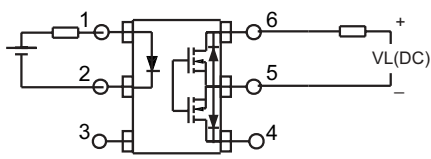
订货标记示例

继电器型号	JGW-2F /	A	2	1	2	D	N
输出类型	A: 常开型, B: 常闭型, C: 常开常闭混合型						
引脚	1: 4-PIN, 2: 6-PIN, 3: 8-PIN						
级别	1: 经济型, 2: 射频型, 3: 高灵敏度型						
击穿电压	0: 60V, 1: 100V, 2: 200V, 3: 350V, 4: 400V						
安装方式	S: 表面贴装, D: 双列直插式, L: 单列直插式						
隔离电压	H: 5000V, N:1500V						

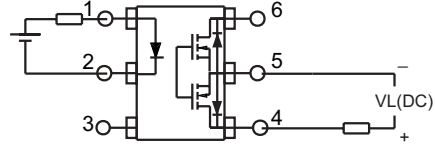
外形图、接线图、安装孔尺寸



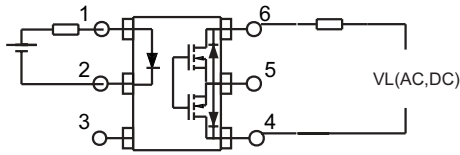
负载接法



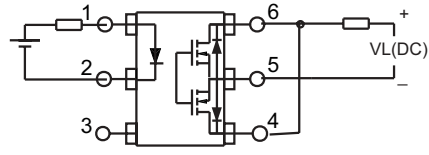
负载接法 B



负载接法 B



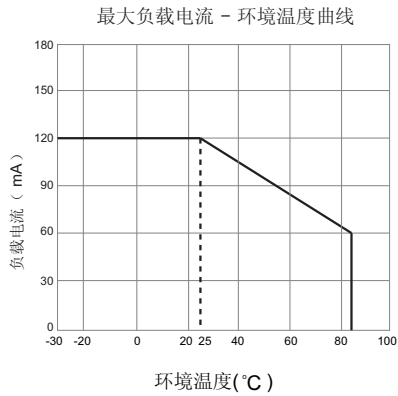
负载接法 A



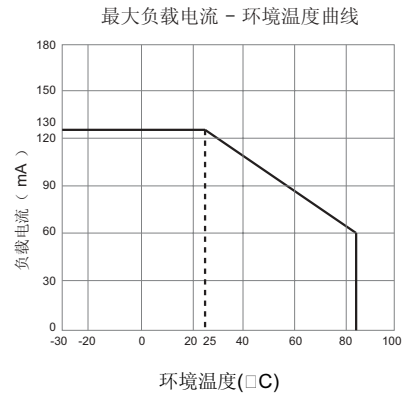
负载接法 C

性能曲线图

负载电路 A 接法:



负载电路 B 接法:



负载电路 C 接法:

